

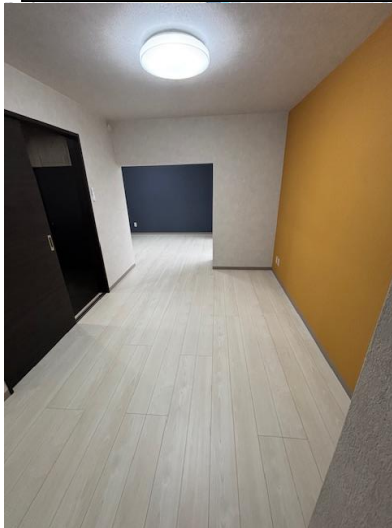
地区連絡協議会名:

事業用賃貸

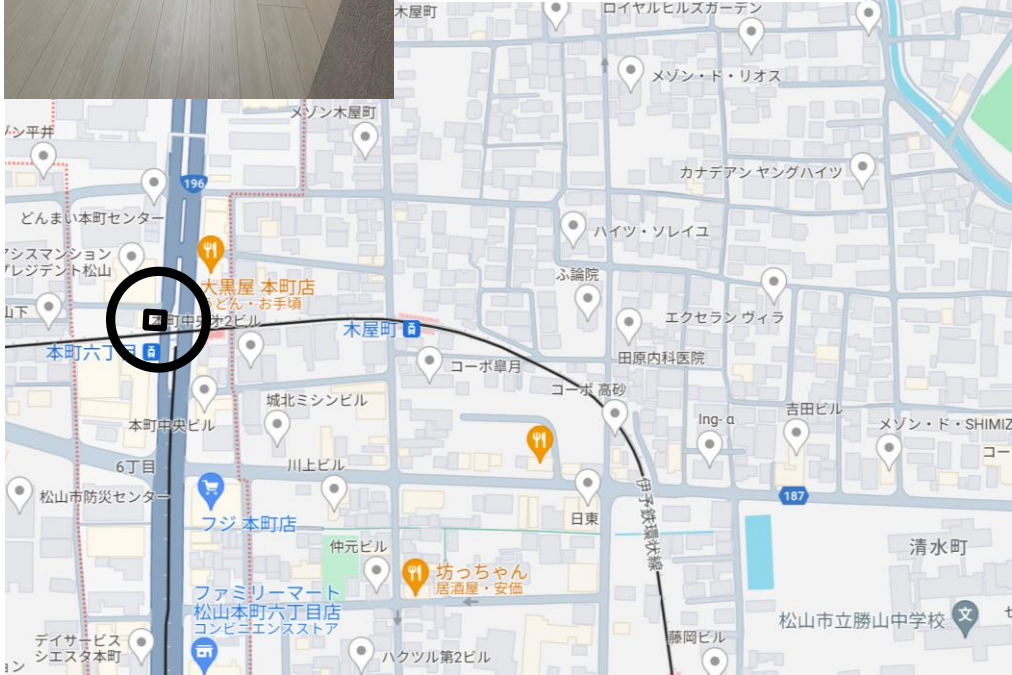
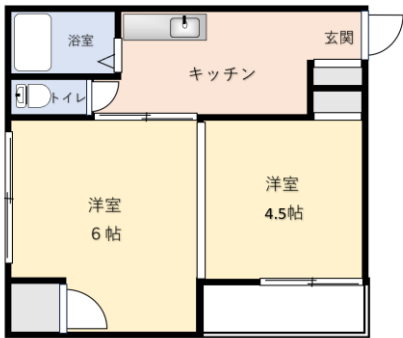
免許番号 愛媛県知事 (14) 1105号
商 号 富士見産業有限会社
所在地 松山市立花1丁目1番20号
TEL (089) 933-5535 FAX (089) 933-5549



□ 個人情報の利用目的及び第三者提供など個人情報の取り扱いに関して
貸主の同意を得て登録する



301



| | | | |
|----------------|---|-----------------|----------------|
| (社) 西日本不動産流通機構 | | ハトマークサイト | |
| 物件番号※ | | 登録年月日※ 令和 年 月 日 | |
| 登録番号※ | | 登録番号※ | |
| 物件種目 | 1. 店舗(建物一部) 2. 事務所(建物一部) ●. 店舗・事務所(建物一部) 4. 店舗(建物一括) 5. 工場 6. 倉庫 7. 一括マンション 8. 旅館 9. 寮 10. 別荘 11. 住宅付店舗(一括) 12. 住宅付店舗(一部) 13. 一括アパート 14. ビル 15. ホテル 16. モーテル 17. 医院 18. ガソリンスタンド 19. 特殊浴場 20. サウナ 21. 保養所 22. 作業所 23. 駐車場 | | |
| 所在地 | 松山市本町6丁目6-12 | | |
| 交通 | 本町六 バス停より徒歩 1 (分・m) ※バス・鉄道の無いところにより、著名施設からの距離を記入 鉄 道 伊予鉄横河原 線 本町六丁目 駅より徒歩 1 (分・m) 著名施設 フジ本町店 より 2 分 | | |
| 建物名 | 稲田ビル 部屋番号 301号室 □ 建物名・部屋番号を公開しない | | |
| 賃料 | 4.3 万円 税込み 礼金(ヶ月)(総額 万円) 敷金(3ヶ月)(総額 12.9万円) 保証金(ヶ月)(総額 万円) | | |
| 保証金償却 | 1. 年 2. 更新時 3. 解約時 () % () ヶ月 () 万円 | | |
| 権利金 | 万円 (税込み・税無し) 造作譲渡 万円 (税込み・税無し) | | |
| 管理費 | 円/月 (税込み・税無し) 共益費 2,000 円/月 (税込み・税無し) | | |
| 駐車場 | 12,000 円/月 (税込み・税無し) 1. 空有り(台) 2. 空無し 3. 近隣確保 4. 無 | | |
| 間取り | 部屋数(2) 1. ワンルーム ●. K 3. DK 4. LK 5. LDK 6. SK 7. SDK 8. SLK 9. SLDK | | |
| 建物面積 | 約30 m ² | 土地面積 | m ² |
| 建物構造 | 1. 木造 2. ブロック造 ●. 鉄骨造 4. RC 5. SRC 6. PC 7. HPC 8. 軽量鉄骨 9. ALC | | |
| 建物階数 | 地上 5 階建て | 地下階数 | 階 物件所在階 3 階 |
| 築年月 | 昭和 49年 1月 | | |
| 契約期間 | 2年 | | |
| 賃貸借区分 | □ 定期借家 契約満了日 年 月 日 | | |
| 現況 | 1. 居住中 ●. 空 3. 未完成 4. 完成済 | | |
| 入居日 | ●. 即時 2. 相談 3. 指定あり 4. 予定 指定あり・予定の場合 令和 () 年 () 月 (上・中・下) 旬 | | |
| 備考 | 水道代3,000円/月 □ 一般公開を希望しない | | |
| 取引態様 | 1. 貸主 2. 代理 3. 専任媒介 ●. 媒介 手数料 貸主(0)% 借主(50)% | | |
| 手数料配分 | 元付 (50)% 客付 (50)% | | |

媒介契約日 令和 年 月 日 ●. 公開期間は登録日より80日間

太線の枠内は必ずご記入ください。未記入の場合、登録できません。 ※印の欄は記入しないでください。 23. 04様式