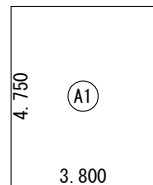
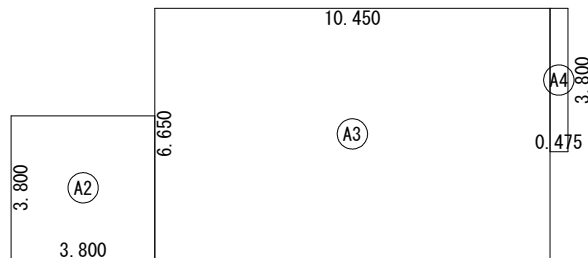
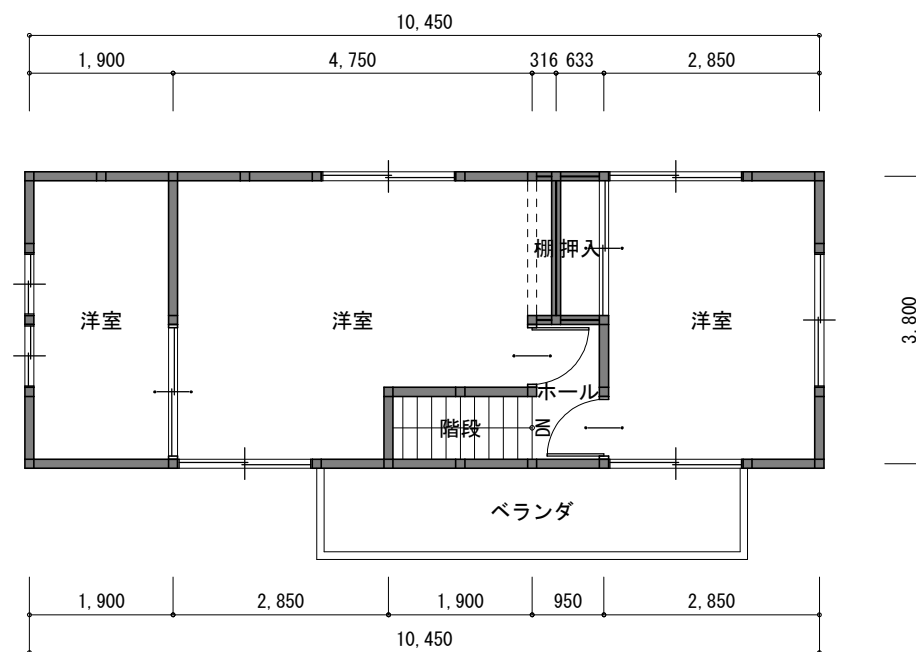


1階 平面図 S:1/100

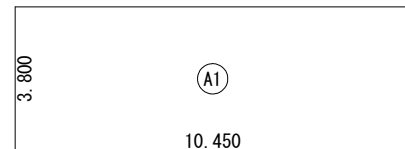


床面積表<1階>			
	形状	計算式	面積
①	矩形	3,800×4,750	18,0500
②	矩形	3,800×3,800	14,4400
③	矩形	10,450×6,650	69,4925
④	矩形	0,475×3,800	1,8050
面積	計(m ²)		103.78
	(坪)		31.39

1階 床面積求積図 S:1/200



2階 平面図 S:1/100



床面積表<2階>			
	形状	計算式	面積
①	矩形	10,450×3,800	39,7100
面積	計(m ²)		39.71
	(坪)		12.01

2階 床面積求積図 S:1/200

合計面積 128.01m²